

## Castillos en España

**BOB SMITH**

Galería Mar Estrada.  
Orellana, 14. Madrid.  
Hasta el 4 de diciembre.

FERNANDO HUICI

Desde los setenta, el artista norteamericano Bob Smith ha tenido, con frecuencia intermitente, una cierta presencia en el panorama expositivo madrileño que ha permitido seguir los sugerentes y entrañables meandros de su particular mundo creativo.

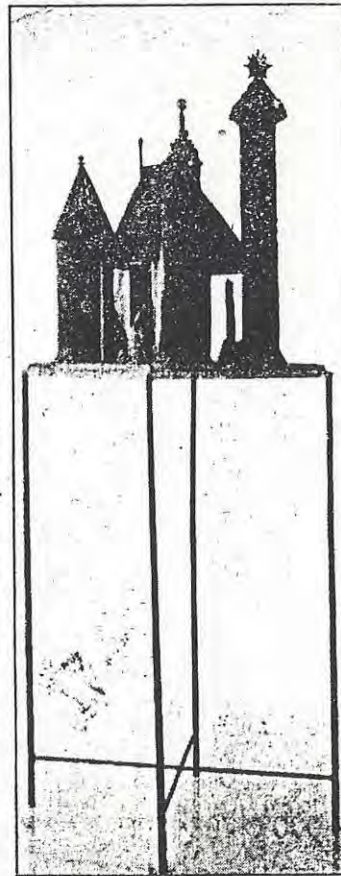
Espíritu de libre y delicada invención, ingenuista e irónico, Bob Smith se inclina hacia aquellos terrenos en los que la exploración plástica se acerca más a la atmósfera del juego, en un tejido de sutiles, casi rituales, hallazgos y guiños.

Dejándose prender por el embrujo de objetos y materiales encontrados de la más diversa índole, Smith nos ofrece en su trabajo reciente construcciones que emanan una callada pero penetrante magia elemental, próxima a un talante corneliano más en su ánimo interior que en las posibles coincidencias formales o lingüísticas.

Cercanas, en algún caso, a la idea de tótem, pero girando en su mayor parte sobre arquetipos constructivos que van de la cabaña al castillo imaginario, los poemas objetuales que Bob Smith nos ofrece en el marco de esta exposición entrelazan acentos que nacen, por igual, de paradigmas mayores o menores de nuestra imaginación archi-

tectónica y de la materia de ensañaciones y afectos más íntimos.

Más bien lugares mentales que situaciones espaciales o formales, sueños contruidos con fascinantes desechos, los castillos y mansiones oníricas de Bob Smith son como relicarios para los afectos, fascinantes en su aparente ingenuidad.



*Chateau revelation*, de Bob Smith.